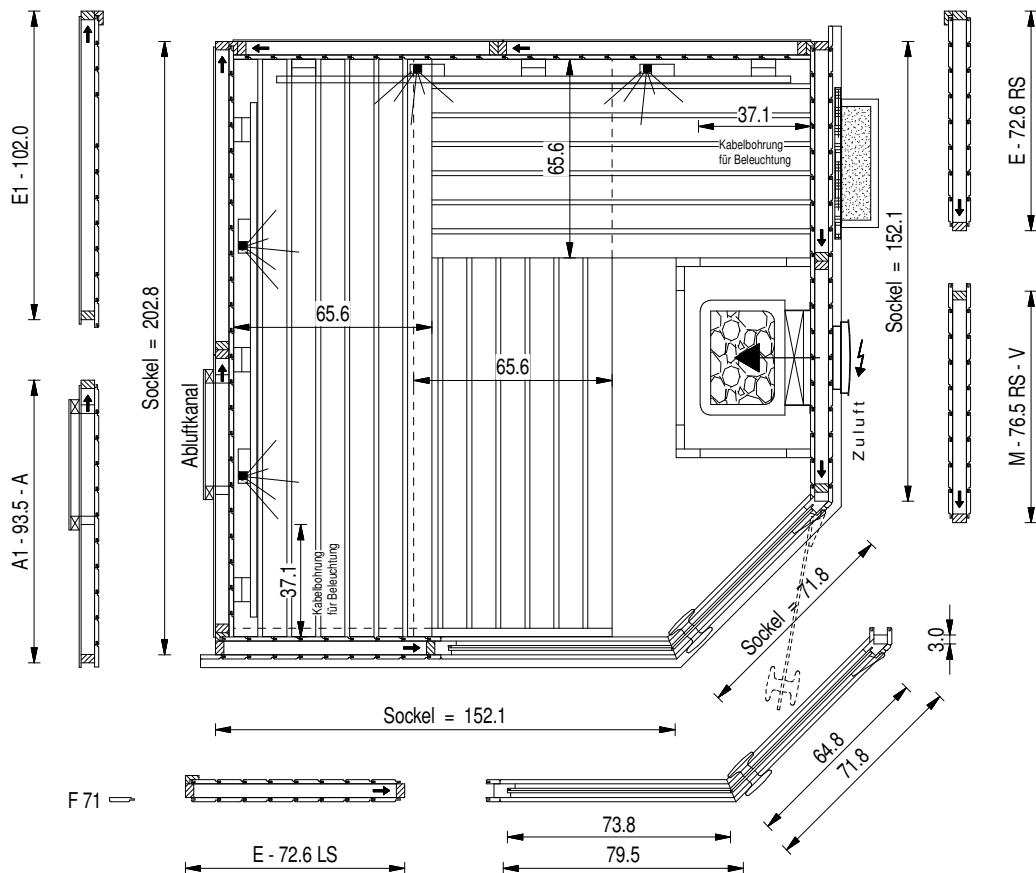
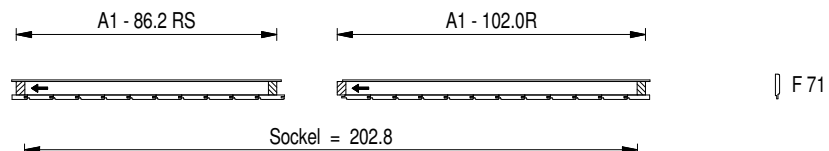
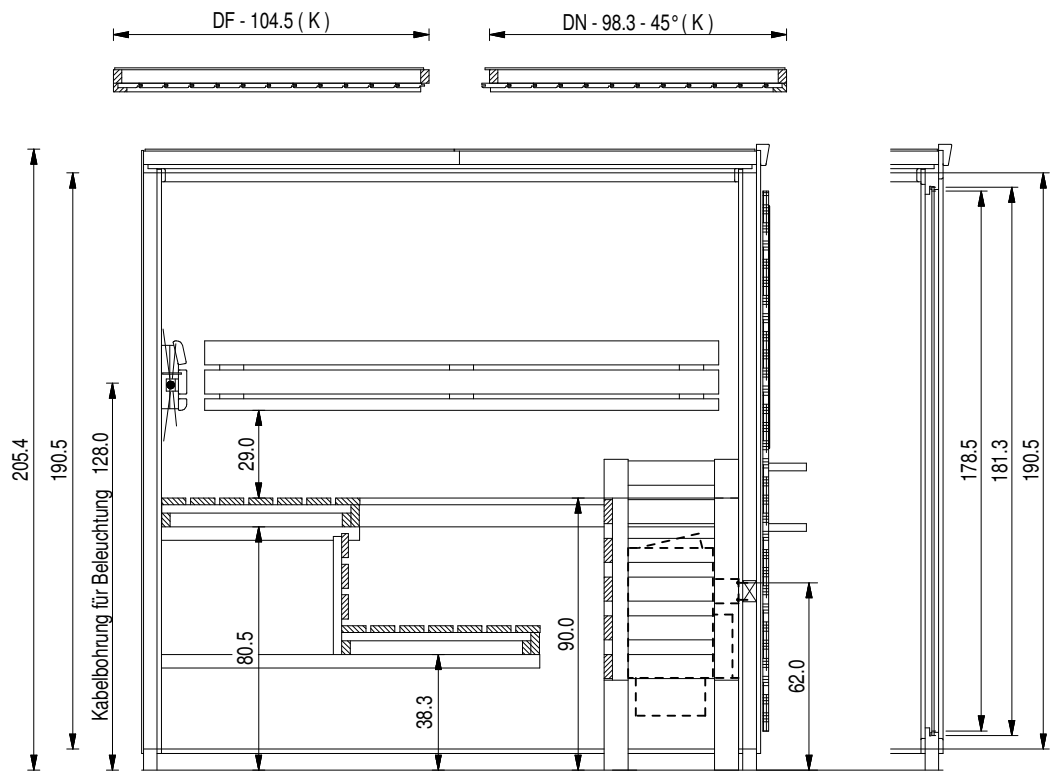


Saunatyp:	Maata Komfort
Außenabmessungen:	208 x 208 / 205 cm (BxT/H) Eingangsbereich 45° abgeschrägt mit rahmenlosen ESG-Glaselement (ca. 73 x 178 cm), über Eck angeordnet
Bauweise:	Elementsauna mit Mineralfaserdämmung und Dampfsperre
Innenverkleidung:	Polarfichte Softline 14 x 96 mm
Außenverkleidung:	Polarfichte Softline 14 x 96 mm (Sichtseiten vorn und rechts) MDF, 5 mm (alle anderen Außenseiten)
Tür:	Ganzglastür Klarglas ESG, 8 mm mit hochwertigen Bändern und justierbarem Verschluss
Inneneinrichtung:	Liegeneinrichtung Abachi mit Rückenlehnen und Liegenzwischenblende Ofenschutzgitter, 2 gewölbte Holzkopfstützen, Bodenrost
Saunaofen:	Wandofen Safor 9,0 kW (VDE) mit anthrazitfarbenem Außenmantel und Edelstahlabdeckung, 15 kg Steine
Saunasteuergerät:	Außensteuergerät DL1 (VDE) mit beleuchteter LCD-Anzeige, 6 h Heizzeitbegrenzung, Farbe: beige / hellbraun
Beleuchtung:	indirekte Beleuchtung hinter den Rückenlehnen
Verkabelung:	verdeckt geführte Silikonverkabelung zum Saunaofen; Silikonanschluss- kabel für Beleuchtung im Lieferumfang enthalten
sonstiges:	Regalelement Laatu mit Spiegel und Handtuchhalter
optionale Sonderausstattung:	- Klimasystem Twinsoft / HL1 für 4 verschiedene Badeformen - LED-FarblichtsysteM - Rückenlehne Lavita
Einbauvoraussetzungen:	- empfohlene Raumhöhe mindestens 225 cm - ebener, feuchtigkeitsbeständiger Bodenbelag (Fliesen o. ä.) - ausreichend lange Zuleitung 5 x 2,5 mm ² (400 V, 3 x 16 A) bis zum Saunasteuergerät - nur bei Farblicht LED: Steckdose 230 V, 16 A oberhalb der Sauna zum Anschluss des Steckernetzteils LED



Saunatyp: Maata Komfort
Größe: 208 x 208 / 205 cm

Maßstab: 1 : 25

geändert 22.03.2013 JK

Arend Saunabau
Werrastraße 18
37242 Bad Sooden-Allendorf
Tel.: 05652/95885-0